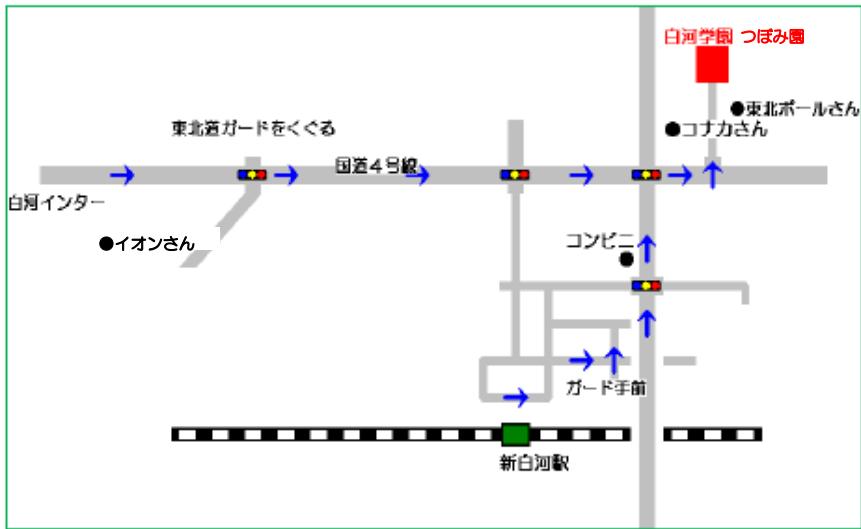
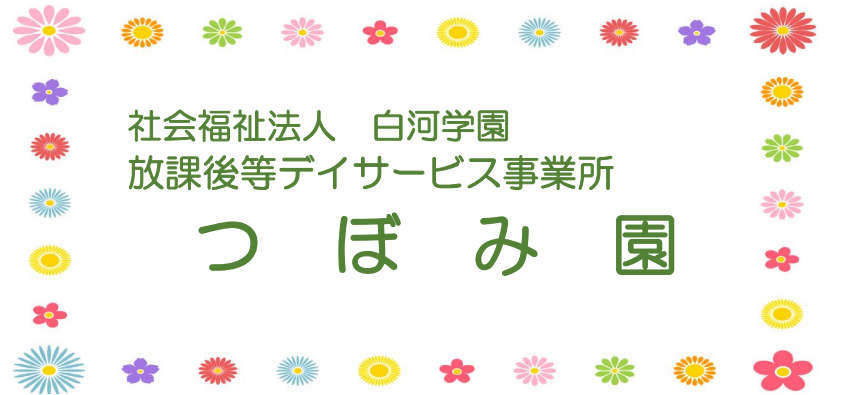




案内・MAP

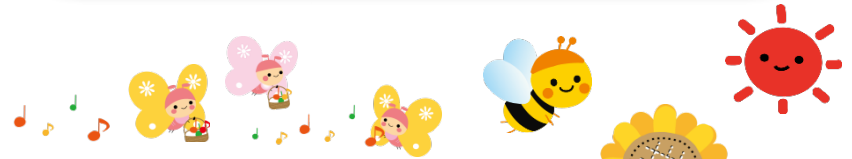


所在地 〒961-0984
福島県白河市和尚壇山2-49

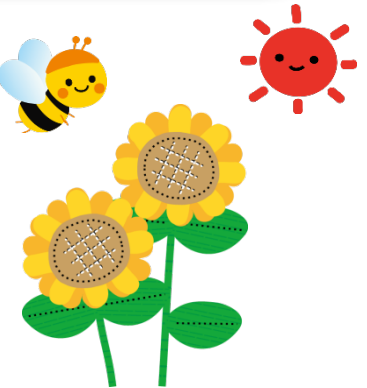


社会福祉法人 白河学園
放課後等デイサービス事業所

つぼみ園



放課後等デイサービス事業所
つぼみ園
電話 0248-23-6492
FAX 0248-27-3993



放課後等デイサービスとは？

児童福祉法の規定に基づき、学校（小学校～高校）に就学していて、成長に不安や発達に遅れがある児童に対して、授業の終了後又は休業日に、生活能力の向上のために必要な支援、社会との交流の促進、その他の便宜を提供しています。

利用までの流れ

1. 利用を希望される場合は、事前に見学及び相談に来所してください。
2. お住いの市町村窓口で利用申請の手続きを行ってください。その際、相談支援事業所と福祉サービス利用に関する面談を行います。
3. 市町村から通所給付（通所受給者証）決定を受けましたら、つぼみ園との契約を結び、利用開始となります。

事業所の概要

- ・営業日 … 月曜日～金曜日
- ・利用定員 … 一日20名
- ・対象児 … 小学1年生以上の就学児
- ・サービス提供時間 … 午前9時00分～午後6時00分
(時間の延長に関しては、相談してください。)
- ・送迎サービス … 学校までのお迎え、自宅までの送迎を行います。
- ・利用料金 … お住いの市町村が通所受給者証に定めた利用者負担額（おやつ代・行事費用等の実費は、別途自己負担になります。)

サービスプログラム

放課後型

放課後～	学校迎え
15:00	健康チェック 学習活動
15:30	おやつ
16:00	その日の活動 余暇活動等
18:00	保護者等の迎え

学校休業型

9:00	登園 健康チェック 学習活動
10:00	おやつ おあつまり
10:45	その日の活動 個別支援
12:00	昼食（お弁当）
13:00	自由遊び 余暇活動・創作活動等
15:30	おやつ
16:00	その日の活動 個別支援
18:00	保護者等の迎え

※学習活動：学校からの宿題を中心に行います。